

Уважаемые студенты группы 268, ОП.02 Компьютерная графика, **Редактирование чертежа. Выполнение чертежа плоской детали, требующей применение геометрических построений**

Цель: закрепить знания и умения использования инструментов редактирования чертежа, закрепить умение построений деталей с помощью примитивов, выполнить чертеж плоской детали.

Результат отправить на электронную почту преподавателю:

1. Прокопьева ТН – tat.prockopiewa2017@yandex.ru

2. Шестакова Е.Л.- shes7akova-el@yandex.ru

Видеоурок:

<https://www.youtube.com/watch?v=mAoL51YReQU> – построение фаски

<https://www.youtube.com/watch?v=0Pe1LaugA9A> – смещение объекта

<https://www.youtube.com/watch?v=2X4foL8xdlw> – сопряжение

<https://www.youtube.com/watch?v=oyk-fzLQUc8> – зеркальное отражение

<https://www.youtube.com/watch?v=s2LThizx2yY> – копирование

https://www.youtube.com/watch?v=ct7KLyzfB_Y – слои в Автокаде

Интернет-источники:

<https://autocad-specialist.ru/video-uroki-autocad/kak-rabotat-so-sloyami-v-autocad-2.html> - подробная инструкция работы со слоями в автокаде.

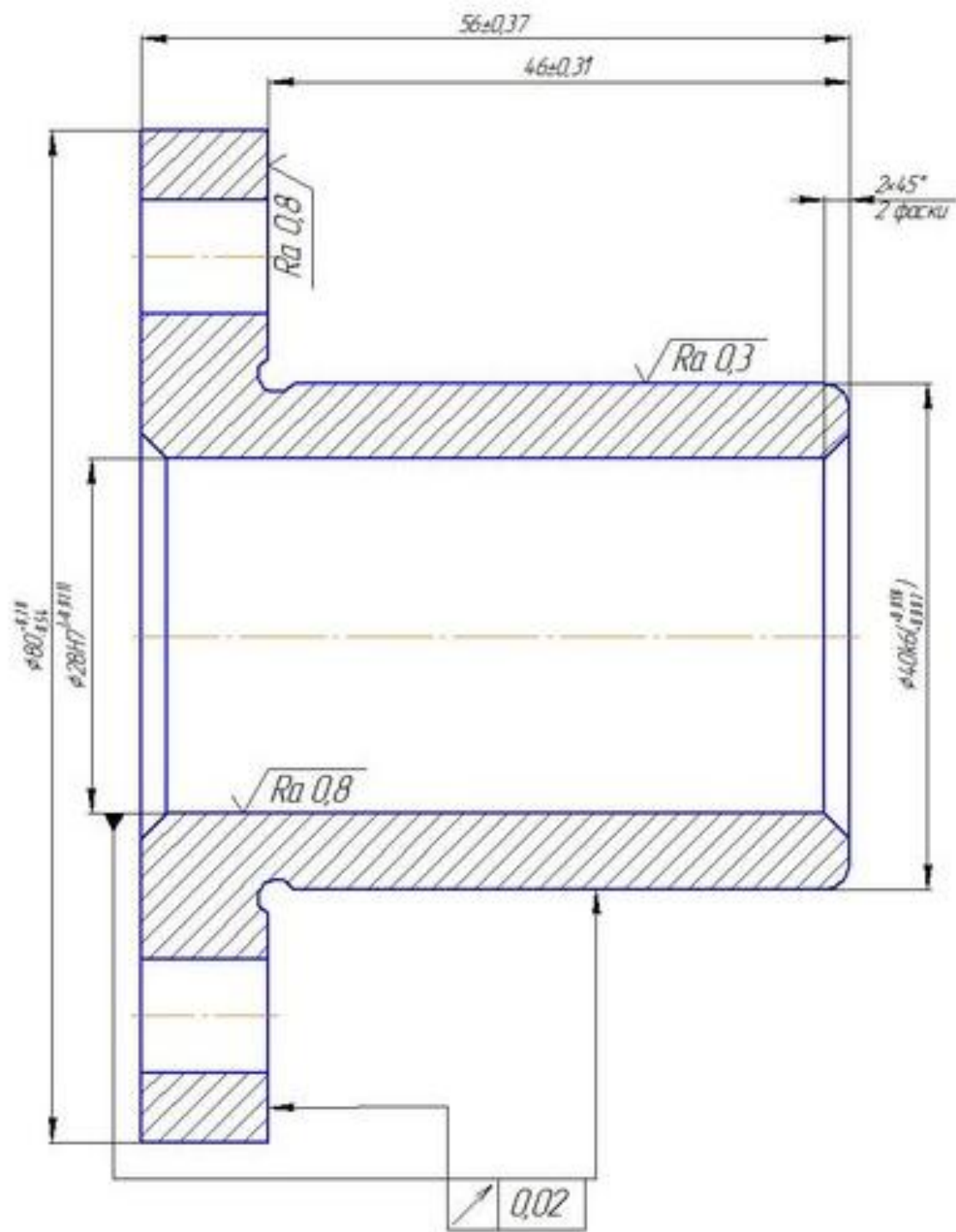
Практическое задание.

1. Используя полученные знания и умения работы в AutoCAD, самостоятельно выполнить чертеж в Автокаде предложенной детали №1 и начертите ее вид слева.

№1

Technical drawing of a mechanical part (№1) showing a cross-section with dimensions. The part has a total width of 102, a total height of 100 (M100), and a central hole with a diameter of 52 (ø52). The drawing includes various fillets and chamfers, with dimensions like 44, 34, 24, and 26 indicating specific features.

2. Используя полученные знания и умения работы в AutoCAD, самостоятельно выполнить чертеж в Автокаде предложенной детали №2 и начертите ее вид сверху.



3. Работы сохраните.

4. Результат проделанной работы отправить преподавателю.